

Sede Congressuale

A.Roma Lifestyle Hotel

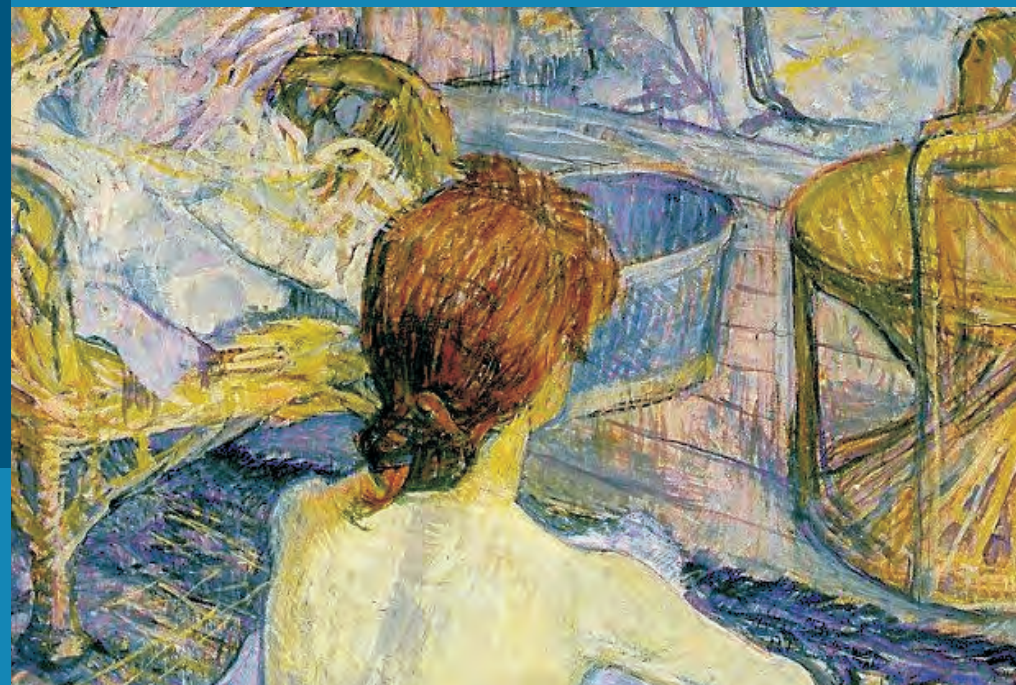
Via Giorgio Zoega, 59 - 00164 Roma

Tel. 06 878 11812

Coordinatori Nazionali SIP Giovani

Giovanni Martinotti

Salvatore Calò



ROMA 5-6 MAGGIO 2016

**PSICOPATOLOGIA,
FARMACOLOGIA
E NEUROSCIENZE:
INCONTRI POSSIBILI**

IV Incontro Nazionale dei Giovani Psichiatri



Henri De Toulouse-Lautrec - 1986 «La toilette»
Modella: Carmen Gaudin paziente di Jean- Martin Charcot

Segreteria Organizzativa & Provider ECM n. 522



**OGNI EVENTO
una storia**

Via degli Scipioni, 220 - 00192 Roma
Tel. 0636010376 fax 0632111435
sigiovani2016@duerrecongressi.com
www.duerrecongressi.com



Giovedì 5 maggio 2016

07.30 - 09.00	CORSO ECM <ul style="list-style-type: none">▪ Paranoia: fenomenologia, psicopatologia e clinica <i>F.M. Ferro, L. Del Pistoia, G. Di Petta, G. Martinotti</i>
IV Incontro Nazionale dei Giovani Psichiatri SIP	
Sessione Plenaria SALA GIOVE	
08.30	Registrazione partecipanti
09.00 - 09.30	Lettura Magistrale Introducono: <i>S. Calò, G. Martinotti</i> <ul style="list-style-type: none">▪ La schizofrenia oggi: diagnosi, ricerca etiologica, terapia e servizi <i>M. Maj</i>
09.30 - 10.15	<ul style="list-style-type: none">▪ La Società Italiana di Psichiatria e i Giovani Psichiatri: aspettative e prospettive <i>B. Carpiello, C. Mencacci</i>
10.15 - 11.15	<ul style="list-style-type: none">▪ Psicosi: origine di un fenomeno Moderatori: <i>S. Calò, D. Quattrone</i><ul style="list-style-type: none">• Schizophrenia is not a progressive disorder (except when treated badly) <i>R. Murray</i>• Dopamine glutamate and serotonin triple interaction: implication for psychosis <i>A. de Bartolomeis</i>
11.15 - 11.30	break
11.30 - 12.15	<ul style="list-style-type: none">▪ Forum discussion I Moderatore: <i>G. Bersani</i><ul style="list-style-type: none">▪ L'uso di cannabis può essere considerato un fattore di rischio nella schizofrenia? Pros: <i>M. Di Forti</i> Cons: <i>M. di Giannantonio</i>▪ Legalizzazione e impatto sui servizi: la posizione della SIP <i>E. Zanalda</i>

Giovedì 5 maggio 2016

12.15 - 13.30	<ul style="list-style-type: none">▪ Dipendenze, nuove sostanze e psicopatologia Moderatori: <i>G. Martinotti, L. Orsolini</i><ul style="list-style-type: none">• Le nuove sostanze psicoattive di interesse per la psichiatria <i>F. Schifano</i>• Psicopatologia del mondo tossicomane <i>G. Di Petta</i>• Adolescenti, psicosi e sostanze d'abuso <i>G. Biggio</i>
13.30 - 14.30	pausa
14.30 - 15.45	Sessione Parallela SALA GIOVE <ul style="list-style-type: none">▪ Psicosi Esogene vs. Psicosi Endogene: modelli a confronto Moderatori: <i>M. Clerici, V. Verdino</i><ul style="list-style-type: none">• K. Bonhoeffer e il modello di Psicosi Esogena <i>F.M. Ferro</i>• E. Kretschmer e le Psicosi Traumatiche <i>A. Correale</i>• E. Bleuler e la Psicosi Autistica <i>L. Dell'Osso</i>• E.G. Morselli e lo Psicomia Sintetico <i>G. Martinotti</i>
14.30 - 15.45	Sessione Parallela SALA GIUNONE <ul style="list-style-type: none">▪ La presa in carico in psichiatria e i servizi psichiatrici Moderatori: <i>C. Mencacci, M. Corbo</i><ul style="list-style-type: none">• La complessità della presa in carico in psichiatria <i>G. Cerveri</i>• Il DSM che verrà: la sfida culturale, clinica e organizzativa <i>G. Ducci</i>• Interventi riabilitativi all'esordio <i>A. Vita</i>• I PDTA nei Dipartimenti di Salute Mentale <i>M.E. Percudani</i>

15.45 - 17.00 Sessione Parallela SALA GIUNONE

- **La Psicopatia: aspetti psicopatologici di un fenomeno transnosografico**
Moderatori: *E. Aguglia, A. Cervetti*
 - Il modello triarchico della psicopatia: prospettive evolutive e nuove implicazioni diagnostiche
A. Fossati
 - Nuovi approcci nella valutazione della pericolosità sociale: dalla PCL-R alla HCR-20V3
V. Caretti
 - Strutture e dinamiche devianti in postmodernità
P. Cianconi
 - La psicopatia ed il processo psicoanalitico mutativo (PPM)
P. Petrini

15.45 - 17.00 Sessione Parallela SALA GIOVE

- **Neurobiologia e farmacoterapia nel disturbo dell'umore: nuove evidenze**
Moderatori: *G. Muscettola, W. Di Napoli*
 - Disturbi depressivi: nuove ipotesi neurobiologiche
M. Balestrieri
 - Il trattamento dei Disturbi Depressivi: tra evidenze e nuove prospettive
G. Di Sciascio
 - Tentato suicidio e variabili di outcome
M. Pompili
 - Farmacoresistenza, multimodalità e approcci innovativi nei Disturbi dell'Umore
A. Aguglia

17.00 - 18.00 Sessione Parallela SALA GIUNONE

- **OPG e REMS: primi bilanci**
Moderatori: *P.L. Scapicchio, M.G. Stilo*
Discussant: *M. Casacchia*
 - REMS e trattamento degli internati: tra esigenze sanitarie e di sicurezza
G. Nicolò
 - Applicazione della Legge 81 e ricadute sull'operatività dei DSM
S. Varia
 - Dall'OPG alle REMS: analisi delle criticità
M.S. Signorelli

17.00 - 18.00 Sessione Parallela SALA GIOVE

- **Nuove forme di psicopatologia**
Moderatori: *A. Fiorillo, G. Martinotti*
 - Stati misti e DSM-5: psicopatologia e clinica
A. Nivoli
 - Psicopatologia e neurobiologia delle esperienze traumatiche nella psicosi
S. Tosato
 - Nuove psicopatologie alimentari
U. Volpe

18.00 - 19.00 Sessione Parallela SALA GIOVE

- **Esordio psicotico: valutazione e trattamento (Simposio SIP Lazio)**
Moderatori: *C. Niolu, G.M. Polselli*
 - La sindrome psicotica attenuata: dal DSM alla pratica clinica
M. Ribolsi
 - LAI e esordio psicotico: il cambiamento del paradigma
D. Carrus
 - Le Psicosi Affettive: la diagnosi differenziale all'esordio
A. Sciarretta

18.00 - 19.00 SALA GIUNONE

**Riunione Coordinamento Nazionale
Giovani Psichiatri**

Elezioni Nuovo Coordinamento Nazionale
Giovani Psichiatri SIP

19.00

Evento extracongressuale:
G. Di Sciascio intervista L. Pani:
Il futuro della psicofarmacologia e i giovani psichiatri: aspetti regolatori, farmacovigilanza, e innovazione
(evento non ECM)





Venerdì 6 maggio 2016

07.30 - 09.00

CORSO ECM

- **Paranoia: fenomenologia, psicopatologia e clinica**
F.M. Ferro, L. Del Pistoia, G. Di Petta, G. Martinotti

Sessione Plenaria

SALA GIOVE

09.00 - 10.00

- **Psicosi e Neuroscienze**

Moderatori: *A. Siracusano, M. Ribolsi*

- Mirror neurons e intersoggettività
V. Gallese
- Default Mode Network e psicoterapia
M. di Giannantonio

10.00 - 10.15

break

10.15 - 12.00

- **Nuove molecole di interesse per la psicofarmacologia del futuro**

Moderatori: *B. Carpiello, S. Piras*

- Nuove strategie nelle psicosi
F. Caraci
- Nuove strategie nei disturbi depressivi
A. Fagiolini
- Nuove strategie nelle dipendenze
L. Janiri
- Nuove strategie nel DOC
U. Albert
- Nuove strategie nel PTSD
C. Carmassi

12.00 - 12.45

- **Forum discussion 2**

Moderatore: *S. Calò*

- **I farmaci generici in psichiatria sono realmente una valida alternativa?**

Pros: *N. Ferri*

Cons: *G. Martinotti*



Venerdì 6 maggio 2016

12.45 - 13.30

- **Criticità forense in psichiatria**

Moderatore e discussant: *L. Loretta*

- La responsabilità professionale in psichiatria: luci e ombre
R. Catanesi
- Psicopatologia forense: usi e abusi
C. De Rosa

13.30

- **Premiazione Poster Session, Premio "Bruno Callieri" per Giovani Psichiatri**

Moderatore: *E. Aguglia*

13.30 - 14.15

pausa

14.15 - 15.30

- **Lo switching: come, quando e perchè**

Moderatori: *D. De Berardis, C. Palumbo*

- Switching e antipsicotici
G. Di Sciascio
- Switching e antidepressivi
R. Brugnoti
- Switching e long acting
G. Martinotti
- Switching e stabilizzanti
S. Calò

15.30 - 16.45

- **Disturbi dell'umore: evidenze e prospettive terapeutiche**

Moderatori: *P. Girardi, A. Grecchi*

- Stati misti: nuove implicazioni terapeutiche
G. Sani
- Disturbo bipolare e comorbidità: quale trattamento?
M. Di Nicola
- La psicoeducazione nel disturbo bipolare
M. Luciano
- Depressione e sindrome di astinenza da SSRI
F. Cosci

16.45 - 18.15 Moderatori: *E. Bondi, G. Favaretto, P. Giosuè*

■ Tavola rotonda:

Nuove prospettive di ricerca in psichiatria

- Esordio psicotico e long acting: dosi e durata del trattamento
M. Spano
- L'ipotesi purinergica nel disturbo bipolare
F. Bartoli
- Il cannabidiolo in psichiatria: tra rischi e opportunità
D. Papanti
- L'uso degli psicofarmaci in gravidanza
C. Palumbo
- Il falso mito del QTc elevato in psichiatria
T. Acciavatti
- Psicosi e indagine genetica, nuove prospettive
D. Quattrone
- Disturbi d'ansia, social bonding e insonnia: il disturbo da ansia di separazione nell'adulto
A. Bruschi
- La prevenzione del suicidio: uno studio clinico
R.P. Sant'Angelo
- Presentazione progetto E-NTELLECT
G. Martinotti, S. Calò

18.15 - 18.30

■ Chiusura del Congresso e Presentazione dei nuovi Coordinatori Nazionali Giovani Psichiatri SIP

18.30

■ Verifica dell'apprendimento con questionario ECM

INFORMAZIONI GENERALI

■ Accreditamento ECM



Il corso ECM è rivolto a n.50 partecipanti (obbligatoria la pre-iscrizione inviando richiesta all'indirizzo: sipgiovani2016@duerrecongressi.com) ed è accreditato con n.3 crediti per le discipline di Medico Chirurgo specialista in Psichiatria, Neuropsichiatria Infantile, Psicologo e Tecnico della Riabilitazione Psichiatrica.



Il IV Incontro Nazionale dei Giovani Psichiatri SIP è accreditato per n.100 partecipanti con n.17 crediti per le discipline di Medico Chirurgo specialista in Psichiatria, Neuropsichiatria Infantile, Psicologo e Tecnico della Riabilitazione Psichiatrica.

La Commissione Nazionale per la Formazione Continua ha espresso il proprio parere positivo all'accREDITAMENTO standard di Duerre Congressi Srl (numero assegnato 522) (<http://ape.agenas.it/albo.aspx>). Duerre Congressi Srl si assume la responsabilità per i contenuti, la qualità e la correttezza etica di questa attività ECM. Si rende noto che, ai fini dell'acquisizione dei crediti formativi, sono necessari la presenza effettiva al 100% della durata complessiva dei lavori e almeno il 75% di risposte corrette al questionario di apprendimento. Non sono previste deroghe a tali obblighi.

■ Quote di iscrizione



Socio SIP (in regola con le ultime due annualità) - Gratuita



Non Socio SIP - € 250,00 + IVA 22%



Specializzando - Gratuita



Ticket Lunch - € 36,00 + IVA 22% al giorno

■ Attestato di Partecipazione

Sarà rilasciato a tutti coloro che risulteranno regolarmente iscritti al Congresso.

INFORMAZIONI GENERALI

Sede Congressuale

A.Roma Lifestyle Hotel

Via Giorgio Zoega, 59 - 00164 Roma
tel. 06 878 11812

SALA GIOVE	Sessione Plenaria
	Sessione Parallela

SALA GIUNONE	Sessione Parallela
--------------	--------------------

Come Raggiungere la Sede Congressuale

Dall'aeroporto di Ciampino

L'Aeroporto di Ciampino è situato a soli 25 km dall'hotel, a 30 minuti in auto lungo il Grande Raccordo Anulare (GRA).

Dall'aeroporto Internazionale di Fiumicino Leonardo da Vinci

L'Aeroporto Internazionale Leonardo Da Vinci dista 22 km dall'hotel e, tramite il Grande Raccordo Anulare (GRA), il tragitto richiede circa 20 minuti in auto. Inoltre, è disponibile un servizio navetta da e per l'aeroporto di Fiumicino (FCO), dalle 07:00 alle 17:00 (è richiesta la prenotazione).

Dalla Stazione Termini

La stazione ferroviaria Termini dista solo 10 km dall'hotel ed è facilmente raggiungibile in auto in circa 20 minuti, altrimenti è disponibile un servizio di autobus.

Con il bus H, dopo un tragitto di circa 40 minuti, arrivate a piazza Biagio Pace e con una passeggiata di circa 5 minuti sarete all'Hotel.

ACKNOWLEDGMENTS

Poster Session, Premio "Bruno Callieri" per Giovani Psichiatri, con il contributo incondizionato di:



Durante l'Incontro sarà dedicato ampio spazio alla sessione poster. I contributi, nella forma di abstract, dovranno essere inviati entro il 25 Aprile 2016 alla Segreteria Scientifica (sipgiovani2016@duerrecongressi.com). Rappresenta criterio di inclusione essenziale la presenza di uno psichiatra under 40 come primo autore del contributo. Gli abstract accettati dalla Segreteria Scientifica verranno presentati dagli autori sotto forma di poster durante le giornate congressuali e saranno pubblicati su una special issue della rivista "Research and Advances in Psychiatry", dedicata al congresso.

I poster saranno valutati da una giuria composta dai coordinatori nazionali SIP Giovani e dai presidenti SIP. I partecipanti al congresso regolarmente iscritti potranno inoltre votare i poster esposti, contribuendo alla valutazione complessiva della giuria nella forma del 30%.

I primi tre poster vincitori riceveranno un premio di euro 500 cadauno e presenteranno il proprio poster al termine della sessione plenaria della mattina del 6 maggio. Il topic per la sessione poster sarà:

L'uso precoce dei LAI nei giovani adulti con focus specifico sui seguenti temi:

- Evidenze real-life sull'utilizzo dei LAI: outcome a breve e lungo termine;
- Continuità di cura, recupero funzionale e soddisfazione verso il trattamento con Paliperidone Palmitato;
- Impatto dell'abuso di sostanze sull'insorgenza e il decorso della schizofrenia.

IV Incontro Nazionale dei Giovani Psichiatri

con il contributo incondizionato di:

